



ROUSSELET
ROBATEL



Centrifugeuses

*pour application en statique,
dynamique
ou sous vide*



RC 50 Vx KCC2 IMP

d'un produit sur différentes matières ou pièces (Gamme IMP)

APPLICATIONS : *Dépose d'un produit en surface ou imprégnation à cœur avant essorage et éventuel séchage de pièces ou matières diverses (ex. : ressorts, joints, pièces en plastique, filets nylon...) :*

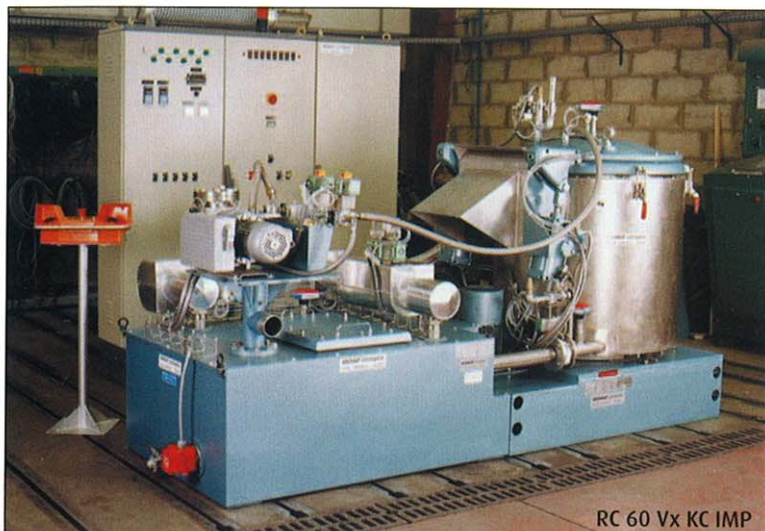
- **PROTECTION** contre l'oxydation et autre finitions (verniss, peintures spécifiques, produits « antivibratoires », autres produits,...).
- **LUBRIFICATION** (huile, PTFE,...), **SILICONAGE, LAVAGE,...**
- **IMPRÉGNATION** dans la masse (condensateurs, filtres catalytiques, autres corps poreux, certaines matières textiles, graphite,...).

AVANTAGES :

- Maîtrise des consommations du produit d'application
- Recyclage du produit d'application
- Dépose sur la totalité des surfaces
- Garantie d'un dépôt propre, non pollué
- Suppression des égouttures
- Pièces sèches au toucher (selon produit)
- Simplicité du principe d'application
- Cycle entièrement automatique
- Reproductibilité assurée
- Absence d'aérosol
- Possibilité de gestion des vapeurs,...



SA 50 Vx KC IMP

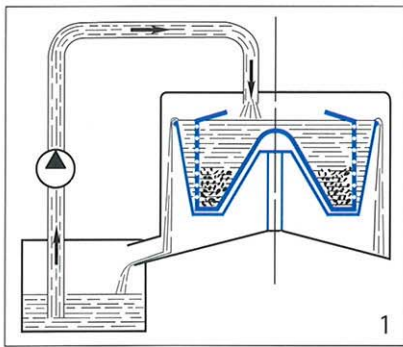


RC 60 Vx KC IMP



RC 50 Vx KC IMP

PRINCIPE GENERAL DU CYCLE DE FONCTIONNEMENT (Essoreuse à panier amovible)



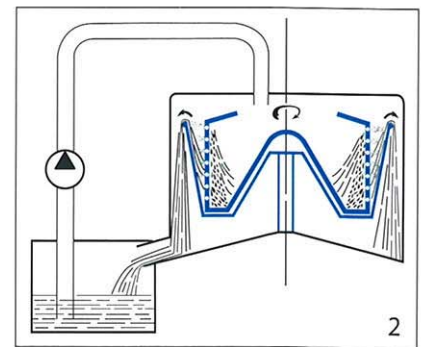
- Mise en place du panier amovible, chargé de pièces, dans l'essoreuse
- Fermeture du couvercle
- Déroulement du cycle automatique

Phase de trempage (schéma 1) :

- Remplissage du bol d'imprégnation avec le liquide importé du bac par pompe
- Arrêt de la pompe une fois les pièces immergées et trempage statique

Phase d'essorage (schéma 2) :

- Mise en rotation progressive de l'ensemble bol + panier permettant l'évacuation du liquide et son retour au bac.
- Essorage des pièces à une vitesse et pendant une durée prédéterminées, de façon à ne laisser qu'un film en surface des pièces
- Séchage éventuel par air chaud pulsé
- Freinage jusqu'à l'arrêt total et déverrouillage du couvercle
- Ouverture du couvercle
- Extraction du panier pour déchargement des pièces



CARACTERISTIQUES GENERALES :

- Bol porteur conique, monté sur l'axe de rotation, et recevant le panier amovible à déchargement par renversement (manutention par poignées ou étrier de manutention).
- Machine suspendue en trois points (types SA/SC.) ou à arbre rigide (type RC).
- Entraînement par moteur axial (type SA) ou latéral (types RC/SC), relié à un variateur de fréquence pour ajustement des vitesses de rotation.
- Bac de stockage et recyclage du produit avec pompe, crépine de filtration à l'écoulement de l'essoreuse, bouchons de remplissage et de vidange, détecteur de niveau bas et niveau visuel, trappe de visite,...
- Cycle entièrement automatique ; Durées d'alimentation par pompe, de trempage statique et d'essorage réglables.
- Vitesse de rotation réglable entre 10 et 100% de la vitesse maximale, réglable par potentiomètre.
- Armoire de contrôle / commande indépendante avec boutons et voyants.
- Machines dotées des dispositifs de sécurité selon normes en vigueur, conformité CE.
- Matériaux : acier doux, Viton pour le joint de couvercle, nitrile pour les tuyaux souples, matériaux divers pour les autres joints et composants...

OPTIONS ET VARIANTES :



- **MATERIAUX** : Acier inoxydable, revêtements hydrophobes (Halar, rilsan, cothal,...), joints et composants de natures spécifiques,...
- **BAC** : Dispositif de filtration fine du liquide garantissant un dépôt propre, détecteur de colmatage du filtre, niveau d'étanchéité (renforcé, sous pression,...), vannes automatiques d'isolement, détecteur de niveau haut, agitateur, bac à deux compartiments (deux produits), dispositif de chauffage du bain, calorifugeage, dimensions et volumes sur mesure, bac monté sur pesons (gestion fine du volume liquide), monté sur table élévatrice (transfert liquide sans pompe),...
- **PANIER** : Perforations spéciales, garnitures filtrantes appropriées (sac amovible), panier non amovible, panier à fond conique (combiné à l'inversion de marche, pour pièces à fortes zones de rétention), panier à déchargement par le fond (pièces massives), panier à compartiments, à fond plat,...
- **COUVERCLE** : A relevage manuel assisté par compensateurs ou pneumatique, dispositif d'aspiration des vapeurs,...
- **ARMOIRE DE CONTRÔLE / COMMANDE** : cycles préprogrammés (émetteur de cycles ou automate), intégration de la gestion des vapeurs ou de la traçabilité,...
- **AUTRES VERSIONS** : Version anti-déflagrante (types RC/SC), version sous vide, version robotisée,...
- **ACCESSOIRES** : Dispositif de chauffage indépendant pour séchage (type...C2), système de régulation de température, potence avec palan, panier amovible supplémentaire, sucette d'évacuation liquide montée sur le couvercle, bac de rétention,...

GAMME STANDARD

TYPE	PANIER							Volume bol	Vitesse maximale	Puissance moteur	Volume du bac utile/total
	Diamètre	Hauteur utile	Volume utile	Volume total	Charge maxi.	Poids	Diamètre perforations				
	mm	mm	litre	litre	kg	kg	mm				
SA 40 Vx KC IMP	300	180	8	15	25	8	2,5	22	1000	0,55	65/100
SA 50 Vx KC IMP	475	280	30	40	60	11	2,5	60	1000	1,1	100/155
RC 50 Vx KC IMP	475	280	30	40	60	11	2,5	60	1000	3	100/155
SC 70 Vx KC IMP	645	330	50	80	100	40	4	160	900	4	250/350
SC 85 Vx KC IMP	790	380	90	155	180	53	4	240	750	5,5	300/400

AUTRES MODÈLES AVEC PANIERS DE DIMENSIONS ET CAPACITÉS DIFFÉRENTES DÉJÀ RÉALISÉS : NOUS CONSULTER



ROUSSELET CENTRIFUGATION SA

Avenue Rhin et Danube
PAE de Marenton
07104 ANNONAY - FRANCE

+ 33 (0) 4 75 69 22 11

+ 33 (0) 4 75 67 69 80

E-mail rousselet.sa@rousselet.com

Web

Grande-Bretagne :
ROUSSELET ROBATEL UK Ltd

Parkside House, 17 East Parade
HARROGATE
NORTH YORKSHIRE HG1 5LF

+ 44(0) 1 423 530 093

+ 44(0) 1 423 530 120

sales@rousselet-robotel.co.uk

www.rousselet.com

Allemagne :
ROUSSELET CENTRIFUGATION

Im Forstgarten 5A
D-66459 KIRKEL/SAAR

+ 49(0) 6849 60 99 56

+ 49(0) 6849 60 99 57

rousselet@t-online.de

www.rousselet-robotel.com

Etats-Unis :
ROBATEL Inc.

703 West Housatonic Street
PITTSFIELD
MA 01201

+ 1 413 499 4818

+ 1 413 499 5648

sales@robotel.com